



Steigen Sie jetzt um!

Finden Sie eine energiesparende Alternative
für Ihre klassische Glühlampe!



Der Wechsel zu energieeffizienter Beleuchtung

Die aktuelle Regelung der EU sieht vor, energieintensive Glühlampen ab September 2009 stufenweise vom europäischen Markt zu nehmen. Philips ist auf diesen Wandel vorbereitet und bietet Ihnen sowohl mit modernen Energiesparlampen als auch mit den neuen energiesparenden Halogenlampen ein umfassendes Sortiment an Alternativen zur Glühlampe.

Jede eingesparte Kilowattstunde Energie schont unsere Umwelt und reduziert den CO₂-Gehalt der Atmosphäre. Ein sinnvoller Beitrag zum Klimaschutz ist deshalb der Einsatz von energiesparenden Lampen. Und ganz nebenbei reduzieren Sie Ihre Stromkosten – Tag für Tag.








Für jeden Zweck die passende Energiesparlampe

Verschaffen Sie sich einen ersten Überblick und blättern Sie durch unser Sortiment, um Ihre gewünschte Produktkategorie zu finden. Wir stellen Ihnen eine Auswahl aus unserem Gesamtportfolio vor. Dort zeigen wir Ihnen für jeden Zweck und jede Standardlampe die passende energiesparende Alternative. So können Sie aus dem Philips-Sortiment an innovativen energiesparenden Produkten die richtige Lampe für Ihren Bedarf wählen.



Standard- und Halogenlampen Auslaufplan

Hinweis für die Schweiz: In der Schweiz sind Lampen mit der Energieeffizienzklasse F + G seit 1. Januar 2009 verboten und dürfen nicht mehr im Regal zu finden sein. Die Schweiz wird die Vorschriften für Haushaltslampen per 1. September 2010 an die im März 2009 vom EU-Parlament beschlossene Regelung anpassen. Durch die stufenweise Verschärfung der Effizienzanforderungen werden die herkömmlichen Glühlampen auch in der Schweiz ab Ende 2012 vollständig vom Markt verschwunden sein.

	Sep 2009*	Sep 2010	Sep 2011	Sep 2012	Sep 2013	Sep 2014	Sep 2015	Sep 2016
Klar 	15W 25W 40W 60W 75W 100W	15W 25W 40W 60W 75W 100W	15W 25W 40W 60W 75W 100W	15W 25W 40W 60W 75W 100W	Auslauf aller klaren Glühlampen			
Matt 	Matte Glühlampen				Auslauf aller matten Glühlampen			
Reflektor 	Alle Wattagen	Über die Vorgehensweise bei gerichteten Lichtquellen soll Anfang 2010 entschieden werden.						
Spezial 	Speziallampen sind nicht betroffen.							
Klar 	≤25W 35W 40W 60W ≥75W	≤25W 35W 40W 60W ≥75W	≤25W 35W 40W 60W ≥75W	≤25W 35W 40W 60W ≥75W	Auslauf sämtlicher klarer Halogenlampen der Energieeffizienzklassen D und E		Auslauf von Klasse C**	
Matt 	Matte Halogenlampen				Auslauf aller matten Halogenlampen			
Reflektor 	Alle Wattagen	Über die Vorgehensweise bei gerichteten Lichtquellen soll Anfang 2010 entschieden werden.						

* Alle Lampen der Energieeffizienzklasse F und G werden ab September 2009 auslaufen.

** Mit Ausnahme von G9/R7s = Energieeffizienzklasse C bleibt bestehen.



Welche Formen von energiesparenden Lampen sind erhältlich?

Standard

Lampen in Standardform von Philips haben eine klassische Form, die sowohl für den normalen als auch für den dekorativen Gebrauch geeignet sind.

Über 120 Jahre leistete die Glühlampe dabei gute Dienste, allerdings höchst ineffizient. Nur rund fünf Prozent der zugeführten Energie wandelt sie in Licht um, der Rest wird als Wärme abgestrahlt. Es gibt Halogen- als auch Energiesparlampen in dieser bekannten Form.

Tropfen

Tropfenlampen von Philips sind kompakte Lampen, die bei kleinen, dekorativen Leuchten, aber auch bei Kronleuchtern verwendet werden können.

Viele energiesparende Lampen sind heute so kompakt, dass sie auch in Leuchten mit flachen Schirmen eine gute Figur machen.

Kerze

Kerzenlampen von Philips sind in verschiedenen Varianten erhältlich. Von klaren, energiesparenden Lampen für brillantes Licht über gedrehte Formen bis hin zu matten Energiesparlampen für weiches, sanftes Licht.

Ideal für Kronleuchter und andere Leuchten, für die schlanke Lampenformen benötigt werden.

Reflektor

Reflektorlampen von Philips sind in einer großen Vielfalt von Größen und Formen erhältlich. Sie geben gerichtetes Licht und können gezielte Lichtpunkte setzen, aber auch in Einbauleuchten für eine allgemeine Beleuchtung sorgen.

Neben dem bekannten Standardlampen-Sortiment auch erhältlich in zahlreichen energiesparenden Varianten.

Halogen

Halogenlampen von Philips sind in vielen Sockelgrößen erhältlich, einschließlich einer großen Auswahl an energiesparenden Versionen.

Welche energiesparende Lampe ist der ideale Ersatz für Ihre bisherige Standardlampe?



Standardlampen

- Matt und klar
- E27 Sockel
- 1 Jahr Lebensdauer**



Energiesparende Halogenlampe EcoClassic

- Klassische Lampenform
- Hochwertiges Halogenlicht
- Schnellstartfunktion
- Klar
- E27 Sockel
- 2 Jahre Lebensdauer**

Standard 40W 60W 75W 100W 150W 200W
EcoClassic 28W 42W 53W 70W 105W 140W



Energiesparlampe Softone

- Klassische Lampenform
- Weiches, blendfreies Licht
- Warmweiß 827, neutralweiß 840 tageslichtweiß 865
- E27 Sockel
- 10 Jahre Lebensdauer**
- Auch als dimmbare Variante (12 Watt)

Standard 25W 40W 60W 75W 100W
Softone 5W 8W 12W 16W 20W



Energiesparlampe Tornado

- Extrem kleine Bauform
- Mehr Licht durch gewendelte Form
- Schnellstartfunktion
- Warmweiß 827 und tageslichtweiß 865
- E27 Sockel
- 8 Jahre Lebensdauer**
- Auch als dimmbare Variante (20Watt)

Standard 35W 50W 65W 85W 115W 130W 150W
Tornado 5W 8W 12W 15W 20W 23W 32W



Energiesparlampe Genie

- Kompakte Stabform
- Ideal überall im Wohnbereich
- Schnellstartfunktion
- Warmweiß 827 und tageslichtweiß 865
- E27 Sockel
- 8 Jahre Lebensdauer**

Standard 15W 25W 40W 60W 75W 100W
Genie 3W 5W 8W 11W 14W 18W



LED-Lampe Econic

- Innovative LED-Technologie
- Hochwertige Lichtqualität
- Standardlampenform
- Schnellstartfunktion
- Weiß
- E27 Sockel
- 25 Jahre Lebensdauer**

Standard 25W
Econic 5W

*Energieverbrauch einer energiesparenden Lampe im Vergleich zu einer Standardlampe bei vergleichbarer Lichtleistung und Zeitspanne.

** Die Lebensdauer basiert auf einer durchschnittlichen Brenndauer von 3 Stunden pro Tag (1.000 Stunden pro Jahr). Die Leuchtenabbildungen sind nur Anwendungsbeispiele, für die auch andere Lampen geeignet wären.

Welche energiesparende Lampe ist der ideale Ersatz für Ihre bisherige Reflektorlampe?



Reflektorlampen

- E14 und E27 Sockel
- Lebensdauer 1 Jahr**



Energiesparende Halogenlampe EcoClassic Reflektorlampe R63

- Klassische Reflektorform
- Hochwertiges Halogenlicht
- Schnellstartfunktion
- E27 Sockel
- 2 Jahre Lebensdauer**

Standard	40W 60W
EcoClassic	28W 42W



Energiesparende Halogenlampe EcoClassic Reflektorlampe R50

- Klassische Reflektorform
- Hochwertiges Halogenlicht
- Schnellstartfunktion
- E14 Sockel
- 2 Jahre Lebensdauer**

Standard	25W 40W
EcoClassic	18W 28W



Energiesparlampen Reflektor R60, R63

- Weiches, sanftes Licht
- Setzt Akzente auf Objekte
- Warmweiß 827
- E27 Sockel
- 6 Jahre Lebensdauer**

Standard	40W 60W
Softone	8W 11W



Energiesparlampe Reflektor R50

- Weiches, sanftes Licht
- Setzt Akzente auf Objekte
- Warmweiß 827
- E14 Sockel
- 10 Jahre Lebensdauer**

Standard	25W
Softone	7W



*Energieverbrauch einer energiesparenden Lampe im Vergleich zu einer Standardlampe bei vergleichbarer Lichtleistung und Zeitspanne.

** Die Lebensdauer basiert auf einer durchschnittlichen Brenndauer von 3 Stunden pro Tag (1.000 Stunden pro Jahr). Die Leuchtenabbildungen sind nur Anwendungsbeispiele, für die auch andere Lampen geeignet wären.

Welche energiesparende Lampe ist der ideale Ersatz für Ihre bisherige Kerzenlampe?

Welche energiesparende Lampe ist der ideale Ersatz für Ihre bisherige Tropfenlampe?



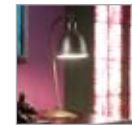
Kerzenlampen

- Matt, klar und gedreht
- E14 und E27 Sockel
- 1 Jahr Lebensdauer**



Tropfenlampen

- Matt und klar
- E14 und E27 Sockel
- 1 Jahr Lebensdauer**



Energiesparende Halogenlampe EcoClassic Kerze

- Klassische Kerzenform oder dekorativ gedreht
- Hochwertiges Halogenlicht
- Klar
- E14 und E27 Sockel
- 2 Jahre Lebensdauer**

Standard	25W 40W 60W
EcoClassic	18W 28W 42W



Energiesparende Halogenlampe EcoClassic Tropfen

- Klassische Tropfenform
- Hochwertiges Halogenlicht
- Klar
- E14 und E27 Sockel
- 2 Jahre Lebensdauer**

Standard	25W 40W 60W
EcoClassic	18W 28W 42W



Energiesparlampe Softone Kerze

- Kleine Kerzenform oder dekorativ gedreht
- Weiches, blendfreies Licht
- Besonders für kleine Leuchten geeignet
- Warmweiß 827
- E14 und E27 Sockel
- 6 und 10 Jahre Lebensdauer**

Standard	25W 40W 60W
Softone	5W 8W 12W



Energiesparlampe Softone Tropfen

- Kleine Tropfenform
- Weiches, blendfreies Licht
- Besonders für kleine Leuchten geeignet
- Warmweiß 827
- E14 und E27 Sockel
- 10 Jahre Lebensdauer**

Standard	25W 35W
Softone	5W 7W

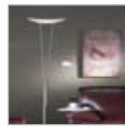
* Energieverbrauch einer energiesparenden Lampe im Vergleich zu einer Standardlampe bei vergleichbarer Lichtleistung und Zeitspanne.

** Die Lebensdauer basiert auf einer durchschnittlichen Brenndauer von 3 Stunden pro Tag (1.000 Stunden pro Jahr). Die Leuchtenabbildungen sind nur Anwendungsbeispiele, für die auch andere Lampen geeignet wären.

Welche energiesparende Halogenlampe ist der ideale Ersatz für Ihre bisherige Halogenlampe?



Halogenlampen



230 Volt

Energiesparende Halogenlampe EcoHalogen Stab

- Brillantes Halogenlicht
- Für Leuchten ohne Transformator
- Hochwertige Lichtqualität
- R7s Sockel (78mm und 117mm Länge)
- 1 Jahr Lebensdauer**

Standard 78mm 60W 100W 150W 200W
EcoHalogen 78mm 42W 70W 105W 140W

Standard 117mm 200W 300W 500W
EcoHalogen 117mm 140W 200W 350W



230 Volt

Energiesparende Halogenlampe EcoHalogen Brenner

- Brillantes Halogenlicht
- Für Leuchten ohne Transformator
- G9 Sockel
- 2 Jahre Lebensdauer**

Standard 40W 60W
EcoHalogen 28W 42W

12 Volt

Energiesparende Halogenlampe EcoHalogen Brenner

- Brillantes Halogenlicht
- Für Leuchten mit Transformator
- G4 und GY6,35 Sockel
- 2 Jahre Lebensdauer**

Standard 20W 35W 50W
EcoHalogen 14W 25W 35W



*Energieverbrauch einer energiesparenden Lampe im Vergleich zu einer Standardlampe bei vergleichbarer Lichtleistung und Zeitspanne.

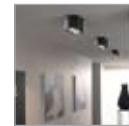


12 Volt

Energiesparende Halogenlampe EcoHalogen Reflektor

- Brillantes Halogenlicht
- Für Leuchten mit Transformator
- GU4 und GU5,3 Sockel
- 2 Jahre Lebensdauer**

Standard 20W 35W 50W
EcoHalogen 14W 25W 35W



230 Volt

Energiesparende Halogenlampe EcoHalogen Reflektor

- Brillantes Halogenlicht
- Für Leuchten ohne Transformator
- GU10 Sockel
- 2 Jahre Lebensdauer**

Standard 25W 35W 50W
EcoHalogen 18W 25W 35W



230 Volt

Energiesparlampe Reflektor R50

- Warmweißes Licht
- Für Leuchten mit Transformator
- GU10 Sockel
- 6 und 10 Jahre Lebensdauer**

Standard 25W 40W
Reflektor 7W 10W



230 Volt

LED-Lampe Econic Reflektor

- Innovative LED-Technologie
- Hohe Lichtqualität mit kraftvollem weißem Licht
- GU10 Sockel
- 15 Jahre Lebensdauer*

Standard 35W
Econic 3W

** Die Lebensdauer basiert auf einer durchschnittlichen Brenndauer von 3 Stunden pro Tag (1.000 Stunden pro Jahr). Die Leuchtenabbildungen sind nur Anwendungsbeispiele, für die auch andere Lampen geeignet wären.



Besuchen Sie unsere Seiten asimpleswitch.com
und www.philips.com
für weitere Informationen.

