

A Philips Prodiva 1.5T CX MR-System is shown in a modern, brightly lit clinical setting. The machine is white with blue accents and is positioned on a dark grey circular mat. The patient bed is covered with a blue sheet. The room has white walls and ceiling lights. On the left, there are shelves with medical equipment. The Philips logo is visible on the machine's gantry.

**PHILIPS**

Prodiva 1.5T CX

MR-Systeme

Ihr Potential.  
**Gesteigert.**

Unsere Bildgebungslösungen mit der bewährten digitalen Breitbandtechnologie dStream sind weltweit in über 2000 Installationen im Einsatz und bieten Unterstützung bei der klinischen Entscheidungsfindung. Der sehr einfache Breeze Workflow trägt zusätzlich zur Steigerung des Patientendurchsatzes bei. Dank einer intuitiven Benutzeroberfläche, ergänzt durch präzise geführte und standardisierte Untersuchungsabläufe, werden Sie von Anfang an bei MR-Routineuntersuchungen unterstützt.

Und dank niedriger Installations- und Betriebskosten, durchgehendem Support zur Sicherstellung der Systemverfügbarkeit und einfacher Upgrades werden Sie zusätzlich unterstützt.

## Optimierung **der klinischen Leistung** dank digitaler Technologie

Lange Scan-Dauer, Bewegungsartefakte, Fettunterdrückung – all dies kann die Bildqualität beeinflussen. Mit der digitalen dStream Breitbandtechnologie und den Bildgebungslösungen von Philips sind Sie für solche häufig auftretenden Herausforderungen im MR-Bereich optimal gerüstet.

## Erhöhung **des Durchsatzes** dank einem einfachen, präzise geführten Workflow

Ein benutzerfreundliches System ist eine Voraussetzung für effiziente Abläufe. Breeze Workflow reduziert die Anzahl der Positionierungsschritte, erleichtert die Spulenhandhabung und trägt so von Anfang an zu einem höheren Patientendurchsatz bei.





Wertsteigerung  
**Ihrer Investition**  
mit niedrigen Gesamtkosten (TCO)

Die Initialkosten Ihres MR-Systems sind nur einer der Aspekte, die eine profitable Investition ausmachen. Unser ganzheitlicher Ansatz zur Kostenkontrolle, zur einfachen Installation und zum proaktiven Support trägt dazu bei, dass sich Ihre Investition rechnet.

Mit dem Prodiva 1.5T CX und den einzigartigen digitalen Bildverarbeitungsfunktionen von Philips können Sie Ihre klinischen Möglichkeiten optimieren.



### Brillante Bildqualität dank digitaler dStream Technologie

Mit der digitalen Breitbandtechnologie dStream und den Philips Bildgebungslösungen stehen Ihnen völlig neue Möglichkeiten im MR-Bereich zur Verfügung. Durch die Digitalisierung des MR-Signals direkt in der Spule wird dieses in seiner reinsten Form erfasst. Dies optimiert das Signal-Rausch-Verhältnis und ermöglicht Ihnen, die Bildqualität zu steigern oder die Untersuchungsdauer zu reduzieren.

### Intuitive Bedienung

Dank intelligenter Automatisierungsfunktionen und dem Breeze Workflow kann jeder Anwender Routine-MR-Untersuchungen bereits nach kürzester Zeit problemlos durchführen. Das System automatisiert viele Standardaufgaben, wie Tischpositionierung oder Spulenauswahl, und optimiert so die Ergebnisse von Routine-MR-Scans. Breeze Workflow verringert die Anzahl der Positionierungsschritte um bis zu 34%<sup>1</sup>, verkürzt so die Untersuchungsdauer und trägt zu einem höheren Patientendurchsatz bei.

<sup>1</sup> Basierend auf einer internen Studie zum Vergleich des Workflows mit einem Achieva System

### Höherer klinischer Nutzen

Prodiva 1.5T CX ermöglicht die Durchführung unterschiedlichster Untersuchungen wie Kopf, Ganzkörper, MSK, Herz und Onkologie. So können Sie neue Patientengruppen erschließen.

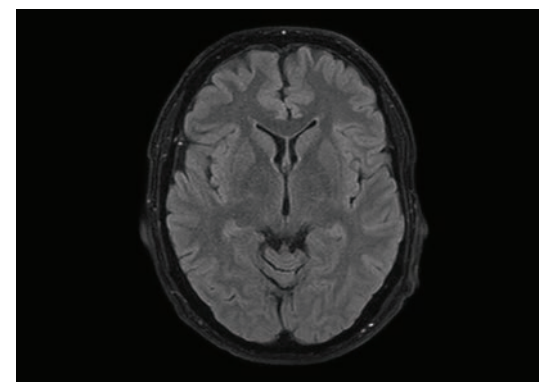
### Zuverlässige Verfahren für hochwertige Routine-Bildgebung

Prodiva 1.5T CX bietet Funktionen zur Fettunterdrückung, Bewegungskorrektur und Metallartefaktreduktion und adressiert so gängige Probleme bei der MR-Bildgebung, die häufig unklare Untersuchungsergebnisse und Wiederholungsuntersuchungen nach sich ziehen.

### Leise MR-Untersuchungen für eine höhere Patientenakzeptanz

ComforTone<sup>2</sup> ist eine einzigartige Technologie zur Geräuschreduktion für verschiedenste Anwendungen. Durch die Reduzierung der Lautstärke auf ein Niveau, das annähernd dem von Umgebungsgeräuschen entspricht, trägt ComforTone zu Patientenkomfort und Patientenakzeptanz bei.

<sup>2</sup> ComforTone ist ab dem 4. Quartal 2017 für Prodiva 1.5T erhältlich.



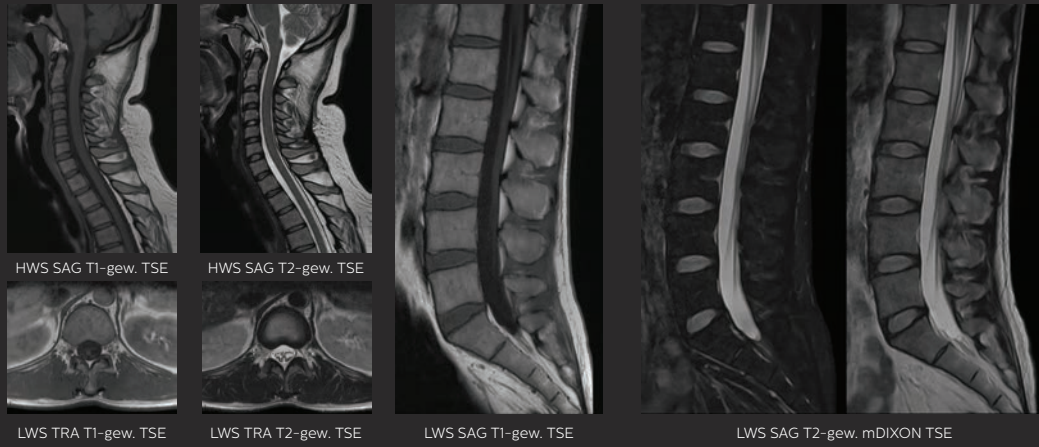


A close-up, profile view of a man with short dark hair and a light beard, wearing a white lab coat. He is looking intently at a computer monitor. The monitor displays several medical scans, including what appears to be a CT scan of a head and a cross-section of a body. The lighting is soft, highlighting the man's face and the glow of the screen. The overall tone is professional and focused.

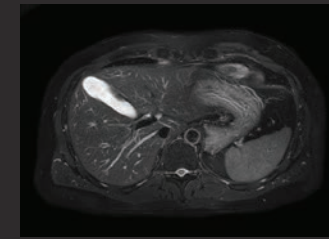
Steigerung  
**Ihrer klinischen Leistung**

dank digitaler Technologie

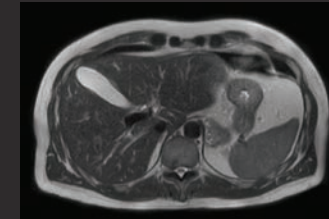
Wirbelsäule



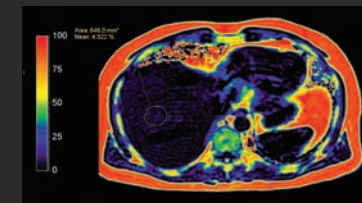
Abdomen



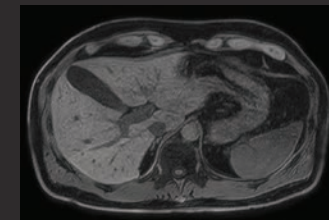
Leber TRA T2-gew. MultiVane TSE SPIR



Leber TRA T2-gew. Ssh TSE

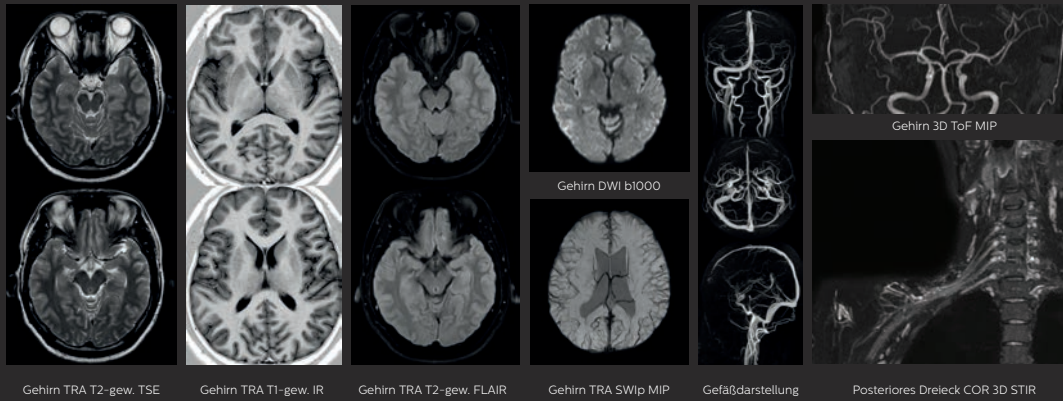


Leber TRA mDIXON Quant



Leber TRA mDIXON dyn

Nerven



Gehirn TRA T2-gew. TSE

Gehirn TRA T1-gew. IR

Gehirn TRA T2-gew. FLAIR

Gehirn TRA SWIp MIP

Gefäßdarstellung

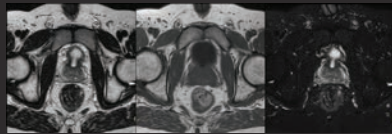
Posteriore Dreieck COR 3D STIR

Gehirn DWI b1000

Gehirn 3D ToF MIP



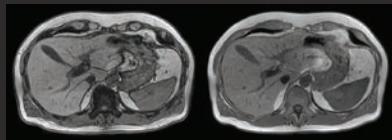
Abdomen



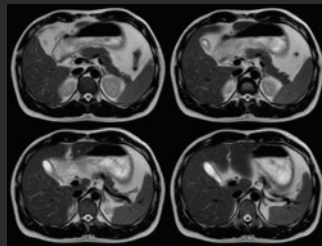
Prostata T2, T1 und SPAIR



Uterus SAG T2-gew. MultiVane TSE

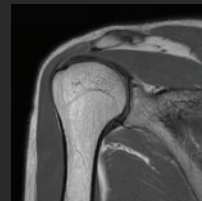


Leber TRA T1-gew. OP IP FFE



Leber TRA T2-gew. MultiVane TSE

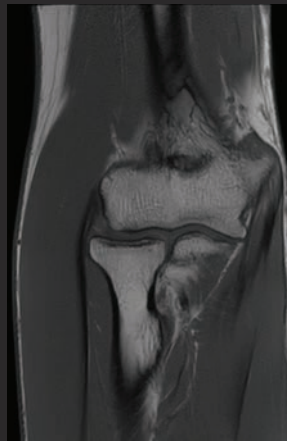
MSK



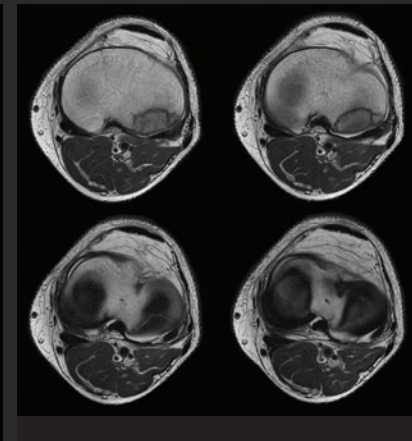
Schulter COR PD-gew. TSE



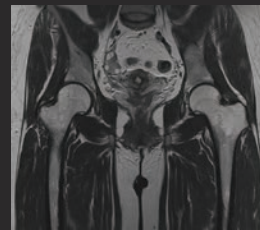
Handgelenk COR PD-gew. TSE



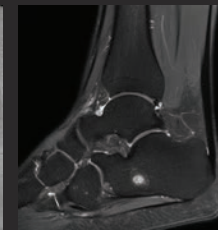
Ellbogen COR T1-gew. TSE



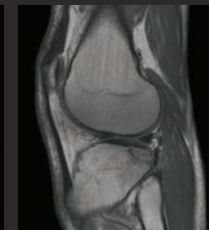
Knie TRA T2-gew. TSE



Hüften COR T2-gew. TSE



Sprunggelenk SAG PD-gew. TSE SPAIR

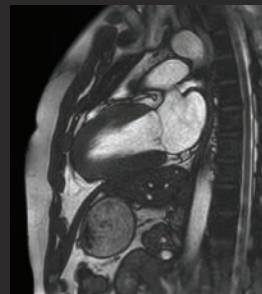


Knie SAG PD-gew. TSE

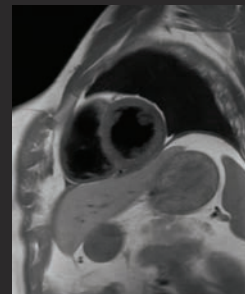


Knie SAG PD-gew. TSE SPAIR

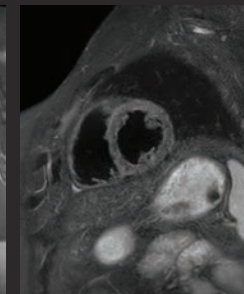
Herz



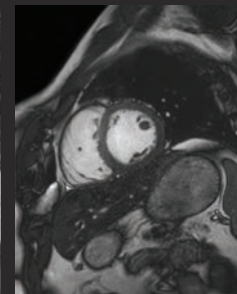
Herz 2CH b-TFE Cine



Herz SA T1-gew. TSE BB



Herz SA STIR BB



Herz SA b-TFE-Cine



# Erhöhung Ihres Durchsatzes

mit einem einfachen,  
präzise geführten Workflow





## Breeze Workflow umfasst

- > Breeze Spulen
  - Ministecker
  - Kompakte Elektronikbauteile
- > NVS im Tisch integriert
- > Breeze Spulenhandhabung
  - Äußerst leichte anteriore Spulen
  - Kurze Kabel

Prodiva 1.5T CX ist so konzipiert, dass Sie mit dem einfachen Breeze Workflow und den präzise geführten, standardisierten Untersuchungen Ihren Patientendurchsatz von Anfang an steigern können.

### **Schnellerer Arbeitsablauf dank weniger Positionierungsschritte**

Breeze Workflow verringert die Anzahl der Positionierungsschritte um bis zu 34%<sup>1</sup> und trägt so zu einer kürzeren Untersuchungsdauer bei. Mit dem Breeze Konzept sind die Vorbereitung und die Spulenhandhabung besonders intuitiv und erfordern nur wenige manuelle Schritte.

### **Um bis zu 79% schnellere Scanvorbereitung <sup>2</sup>**

Dank des Breeze Workflows verbringen Sie weniger Zeit mit der Patientenvorbereitung. Kurze Kabel, kleine Stecker und kompakte Elektronik sorgen für eine schnelle und einfache Spulenvorbereitung.

### **Flexible Spulen, die für unterschiedlichste Körperformen geeignet sind**

Die leichten, flexiblen Breeze Anterior-Spulen können schnell und einfach an die jeweilige Körperform des Patienten angepasst werden und ermöglichen somit rasche, effiziente und komfortable Untersuchungen.

### **Ambient Experience: sorgt für ein positives Untersuchungserlebnis bei Patienten und Personal gleichermaßen**

Die einzigartige Lösung Ambient Experience In-bore Connect schafft eine beruhigende Atmosphäre für Ihre Patienten. Von dem Moment an, in dem ein Patient in das System gefahren wird, bis zum Abschluss der Untersuchung unterstützt In-bore Connect den Patienten dabei, ruhig zu bleiben und Anweisungen zu befolgen (Atemkommandos) und ermöglicht aktives Feedback zum Untersuchungsverlauf.

<sup>1</sup>Basierend auf einer internen Studie zum Vergleich des Arbeitsablaufs mit Achieva

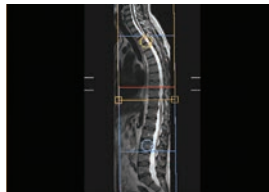
<sup>2</sup>Basierend auf einer internen Studie zum Vergleich des Workflows bei einer Kombination aus Schädel-, Wirbelsäulen-, MSK- und Ganzkörper-Anwendungen mit dem Achieva MR-System

## Eine intelligente Methode zur Standardisierung Ihrer Untersuchungen

Die Bedienung der intelligenten Benutzeroberfläche ist intuitiv und schnell zu erlernen. Sie bietet eine einfache Benutzerführung, die effizientere und besser reproduzierbare Verfahren ermöglicht. Die Funktion SmartExam automatisiert viele Untersuchungen, um den Arbeitsablauf zu optimieren und eine höhere Einheitlichkeit der Untersuchungen zu erzielen.



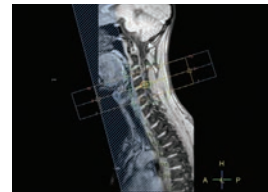
**SmartSelect** erkennt die Spule und Spulenelemente, die im festgelegten Bereich das Signal-Rausch-Verhältnis optimieren, und wählt diese automatisch aus.



**SmartLink** vereinfacht die Planung, Anzeige und Verarbeitung von Untersuchungen mit mehreren Sequenzen und Stationen, indem diese als ein Volumen behandelt werden.



**SmartLine** bietet intelligente Hintergrundverarbeitung von mehreren Bilddatensätzen parallel zur Bilderfassung (z.B. Volumenansicht, Diffusion und Perfusion) – für schnellere Untersuchungszeiten.



**SmartExam\*** ermöglicht mit nur einem Mausklick die Positionierung von Schichten auf der Zielanatomie. Smart Exam ist optional für folgende Anwendungen verfügbar: Kopf, Wirbelsäule, Schulter, Knie.

\*SmartExam ist ab dem 4. Quartal 2017 für Prodiva 1.5T erhältlich.



**SmartStart** positioniert den Patiententisch im Isozentrum.



# Hoher Durchsatz

mit einem einfachen, präzise geführten Workflow



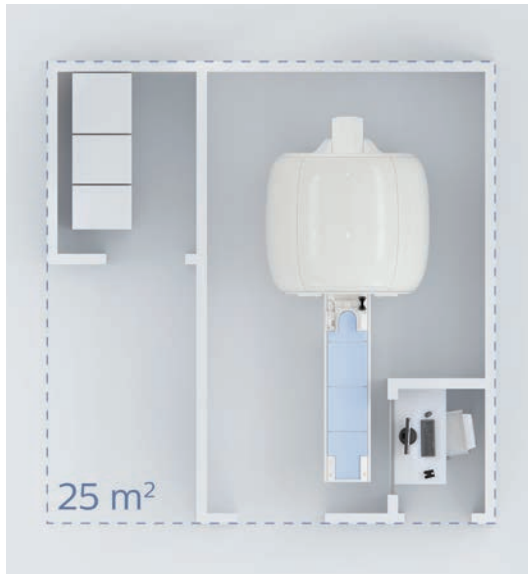
# Steigerung des Wertes Ihrer Investition

dank niedriger Gesamtkosten (TCO)





Prodiva 1.5T CX erleichtert die Kontrolle der Kosten, bietet eine hervorragende Systemverfügbarkeit und trägt so dazu bei, dass sich Ihre Investition rechnet.



### **Prodiva kann auch dort installiert werden, wo viele andere MR-Systeme nicht installiert werden können.<sup>1</sup>**

#### **Weniger kostspielige Umbaumaßnahmen erforderlich**

Damit Ihr neues MR-System Prodiva 1.5T CX in einem vorhandenen Raum aufgestellt werden kann, besitzt es ein kleines Streufeld und einen leichten Magneten. Hierdurch können kostspielige Renovierungsarbeiten vermieden werden, wie beispielsweise das Entfernen von Wänden, Anheben von Decken oder Verstärken von Böden.

#### **Niedrige Transport- und Installationskosten**

Dank des einzigartigen kompakten Designs dieses Systems sparen Sie Zeit sowie Transport- und Installationskosten. Das MR-System ist so konzipiert, dass es leicht durch Standard-Krankenhausflure und Türöffnungen transportiert werden kann, ohne dass diese vergrößert werden müssen. Das System kann auch problemlos in Räumen mit Standarddecken installiert werden, da es bei der Installation nur eine niedrige Deckenhöhe erfordert.

#### **Spart wertvolles Helium**

Die HeliumSave Technologie (Zero-Boil-Off) verhindert Heliumverluste auch bei normalem Betrieb<sup>2</sup> unter üblichen Scanbedingungen.

#### **Niedrige Energiekosten**

Die PowerSave Technologie vereint effizientes Design und intelligentes Energiemanagement, was sich positiv auf Ihren Stromverbrauch auswirkt.

#### **Hohe Systemverfügbarkeit durch Vermeidung potenzieller Systemprobleme**

Philips Customer Services bietet Ihnen Unterstützung für eine höhere Systemverfügbarkeit. Über die Remote-Service-Infrastruktur werden Systemprobleme kontinuierlich überwacht, gemeldet und behoben, noch bevor sie sich auf Ihre täglichen Abläufe auswirken können<sup>3</sup>.

#### **MR-Investitionsstrategie im Einklang mit Ihrem Budget**

Wir bieten verschiedene Serviceverträge für Prodiva an, die auf Ihre Budgetanforderungen und die Kapazitäten Ihrer medizintechnischen Abteilung abgestimmt sind.

<sup>1</sup> „Andere MR-Systeme“ bezieht sich hier auf Ganzkörper-MR-Systeme mit 60 cm und 1,5 T.

<sup>2</sup> „Normaler Betrieb“ ist definiert als übliche Untersuchungen, die bei ununterbrochener Stromversorgung, Magnetkühlung und unter Ausschluss von Wartungsarbeiten durchgeführt werden.

<sup>3</sup> Je nach Vertragsumfang und lokaler Verfügbarkeit.

Von Anfang an haben wir bei Philips uns das Ziel gesetzt, die Lebensqualität von Menschen durch sinnvolle Innovationen zu verbessern. Zusammen mit Ihnen möchten wir Wege finden, die eine optimale Patientenversorgung bei geringen Kosten ermöglichen. Wir entwickeln Technologien, die den Unterschied ausmachen – für diejenigen, die mit unseren MR-Systemen arbeiten, für diejenigen, die Bilder auswerten, und für die Patienten, die von einer zuverlässigen Diagnose profitieren.

Mit innovativen Entwicklungen möchte Philips zu einer höheren Lebensqualität und der Rettung von Menschenleben beitragen.

Wir entwickeln unsere Röntgenlösungen in Zusammenarbeit mit Ärzten und Anwendern und tragen so zu einer besseren, auf die Patienten abgestimmten Versorgung sowie zu effizienten und kostengünstigen Prozessen bei. Mit Philips als Partner können Sie Ihre klinische Leistung steigern, den Komfort für Patienten und Anwender verbessern und die wirtschaftliche Effizienz innerhalb und außerhalb Ihrer Einrichtung erhöhen.



A male healthcare professional with short dark hair and a light beard, wearing light blue scrubs, is looking down with a gentle smile at a patient lying on a gurney. The patient is wearing a red garment. The background is a bright, clean hospital environment with a circular light fixture on the ceiling.

# Sinnvolle Innovationen



Diese Unterlagen sind nicht zur Verteilung in den USA bestimmt.

© 2016 Koninklijke Philips N.V. Alle Rechte vorbehalten.  
Änderung der Spezifikationen vorbehalten.  
Marken sind das Eigentum von Koninklijke Philips N.V.  
(Royal Philips) oder der jeweiligen Inhaber.

**So erreichen Sie uns**

Bitte besuchen Sie uns unter [www.philips.com/healthcare](http://www.philips.com/healthcare)  
[healthcare@philips.com](mailto:healthcare@philips.com)