

### Anmeldung/Anmeldebestätigung

Die Anmeldung muss schriftlich erfolgen. Für Ihre Anmeldung können Sie das Anmeldeformular verwenden oder Ihre Daten per Mail, Fax oder Post übermitteln. Alternativ ist auch eine Onlineanmeldung unter [www.philips.de/healthcaretraining](http://www.philips.de/healthcaretraining) möglich. Nach der Anmeldung erhalten Sie von uns eine schriftliche und verbindliche Buchungsbestätigung per Post. Ein Platzanspruch entsteht erst nach Erhalt der Buchungsbestätigung. Bei einer unverbindlichen Platzreservierung ohne schriftliche Buchung ist kein Platzanspruch vorhanden. Die Reservierung verfällt automatisch nach einer Woche, sofern Sie nicht innerhalb dieser Zeit in eine verbindliche Buchung durch schriftliche Anmeldung umgewandelt wird.

### Verpflegung/Unterkunft/Unterlagen

Das Mittagessen, welches in der Cafeteria des jeweiligen Schulungszentrums eingenommen wird, ist im Seminarpreis enthalten. Erforderliche Hotelübernachtungen und Reisekosten sind nicht im Seminarpreis enthalten. Die Schulungsunterlagen werden Ihnen zu Beginn der jeweiligen Veranstaltung ausgehändigt. Wir behalten uns alle Rechte an den Schulungsunterlagen und der Schulungssoftware vor. Ohne unsere vorherige schriftliche Genehmigung ist jede Vervielfältigung und/oder Reproduktion, insbesondere für Zwecke eigener Unterrichtsgestaltung, unzulässig.

### Teilnahmebescheinigung

Eine Teilnahmebescheinigung erhalten Sie gleich nach Veranstaltungsabschluss direkt vor Ort.

### Rechnung

Die Rechnung über die Kursgebühr erhalten Sie nach der Veranstaltung separat mit der Post. Mit der Kursgebühr sind die Kosten für den/die Trainer, die Schulungsunterlagen sowie Mittagessen und Tagungsgetränke (gemäß Kursplan) abgegolten.

### Stornierung

Die Stornierung ist schriftlich (per Post, Fax oder E-Mail) an das Organisationsbüro zu senden. Es gilt das Datum des Poststempels. Die Stornofristen lauten wie folgt:

- Bis 28 Tage vor Kursbeginn kostenfrei
- Bis 7 Tage vor Kursbeginn 50 %
- Danach 100 %

### Stornierung durch Philips Healthcare

Bei zu geringer Teilnehmerzahl oder anderen, von Philips Healthcare zu vertretenden Gründen, kann ein Seminar bis spätestens 28 Tage vor Seminarbeginn abgesagt werden. Eventuell anfallende Stornogebühren von Reisebuchungen oder Sonstigen werden von Philips Healthcare innerhalb dieser Stornierungsfrist nicht erstattet. Bei einer späteren Kursabsage durch Philips Healthcare erstatten wir Ihnen 50 % der angefallenen Stornogebühren von Reisebuchungen, sofern eine ordnungsgemäße Rechnung inkl. Stornobelegen an das Organisationsbüro geschickt wird. Es gelten die von der Philips GmbH festgelegten Standardzahlungsbedingungen von 60 Tagen zum Monatsende. Eine eventuell an Philips Healthcare im Voraus gezahlte Kursgebühr wird im Falle einer Kursabsage durch Philips Healthcare zu 100 % gutgeschrieben.

### Veranstalter

Philips GmbH Market DACH  
Röntgenstraße 22  
22335 Hamburg  
Tel.: 040 2899-0  
Fax: 040 2899-2002  
E-Mail: [healthcaretraining@philips.com](mailto:healthcaretraining@philips.com)



© 2015 Koninklijke Philips N.V. Alle Rechte vorbehalten.  
Philips Healthcare behält sich das Recht vor, ein Produkt zu verändern oder die Herstellung zu jedem Zeitpunkt und ohne Ankündigung oder Verpflichtung einzustellen.

[www.philips.de/healthcaretraining](http://www.philips.de/healthcaretraining)

PHILIPS

Training



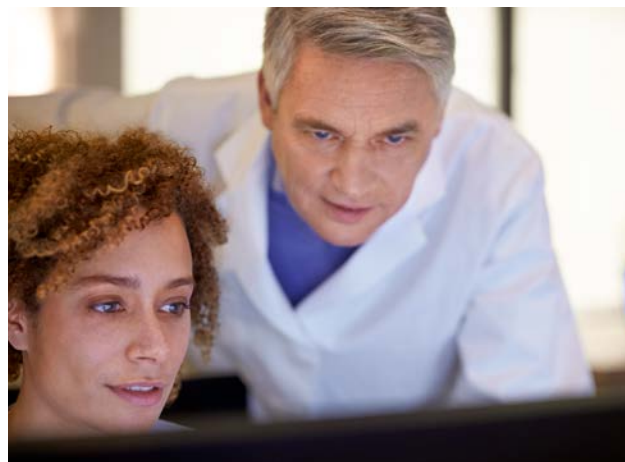
# MR Cardio Intensivkurs

Weiterbildung in Theorie und Praxis für MTRA



## MR Cardio Intensivkurs

Der Kurs findet in Zusammenarbeit mit der CMR-Akademie statt. Er richtet sich an Med. Technische Assistenten/-innen, die mit der Bedienung des MR-Systems bereits vertraut sind und nun das Untersuchungsspektrum der Cardio-MRT in Theorie und Praxis kennenlernen möchten.



### Kursinhalte

#### Klinische Aspekte

Herzanatomie, Herzfunktion, Indikationen Cardio-MRT, Herzsachsen, Morphologie/Blackblood, Scar Imaging, Stress-MRT/Wandbewegung, Perfusion, Bildbesprechungen/Normalbefunde, Pathologie

#### Physik

- VCG
- Triggermöglichkeiten
- Scanparameter
- verschiedene Sequenztechniken

#### Praxis

- Untersuchung an Probanden/Hands-on (Achieva 1.5T und Ingenia 3T) – LV-Funktion, Blackblood, Viability, Koronararterien
- Dobutamine-/Adenosine-Stress-MRT – Untersuchung am Patienten (kein Hands-on)

#### Auswertung

Kardioanalyse an der EWS

**Termine** MR 3.1 25.–27.03.2017  
MR 3.2 14.–16.10.2017

**Dauer** 3 Tage

**Zeiten** Samstag 09.00–17.45 Uhr  
Sonntag 09.00–16.45 Uhr  
Montag 08.30–17.00 Uhr

**Teilnehmer** max. 15 Personen, kleine Gruppen

**Kursgebühr** 1.420,00 € zzgl. MwSt.

### Referenten

#### Deutsches Herzzentrum Berlin:

- Priv.-Doz. Dr. med. Rolf Gebker
- Priv.-Doz. Dr. med. Sebastian Kelle

#### Philips GmbH Market DACH:

- Dr. Bernhard Schnackenburg (Senior Clinical Scientist)
- Christian Stehning (Senior Clinical Scientist)
- Katja Berkmann
- Uta Winterfeld

### Veranstaltungsort

Deutsches Herzzentrum Berlin  
Augustenburger Platz 1  
13353 Berlin