

Radtour Nr. 2017 / 09 Langenhorn – Duvenstedt - Poppenbüttel

Datum:

21. September 2017, Startzeit: 10:30 Uhr

Programm:

Tourenleiter: Torsten Freygang
Mobil: 0160 678 1874
Dieter Schäfer
Mobil: 0176 5097 3489

Start: U-Bahnhof Langenhorn Markt
(Fahrstuhl vorhanden)

Ende: S-Bahnhof Poppenbüttel
(Fahrstuhl vorhanden)

Streckenlänge: 24,0 Km

Vormittag: 13,6 Km

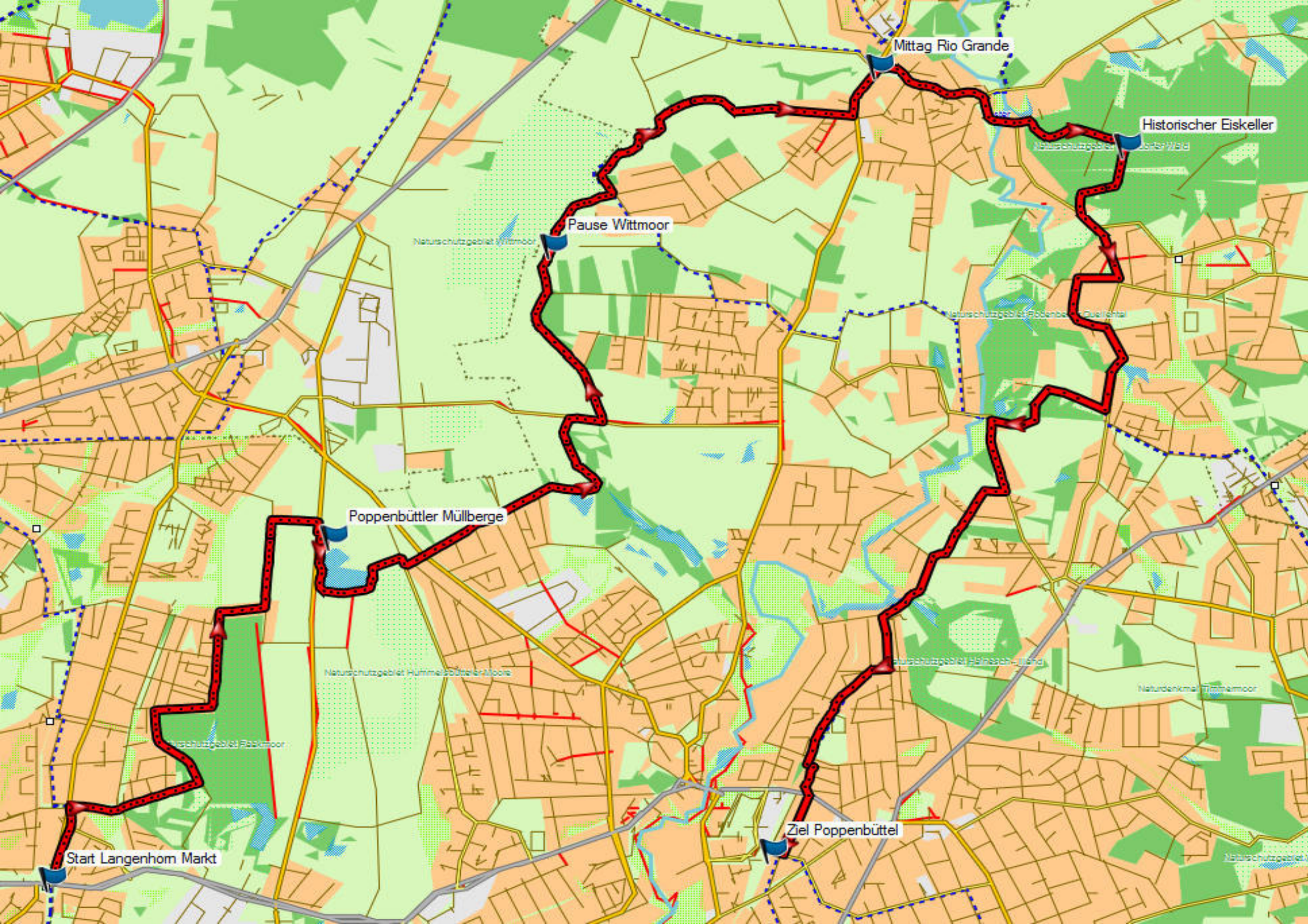
Nachmittag: 10,4 Km

Mittagessen : Restaurant Rio Grande
Duvenstedter Damm 72
22397 Hamburg
Tel. 040 – 64419300
www.r-grande.eu

Speisekarte liegt erst beim Start vor

keine Café Einkehr geplant

Radtour Nr. 2017 / 09 Langenhorn – Duvenstedt - Poppenbüttel	
Datum:	21. September 2017 Startzeit: 10:30 Uhr
Tourenbeschreibung	<p>Start U-Bahn Langenhorn Markt, links Tangstedter Landstr., rechts Wördenmoorweg, Raaksheide, links Weg Nr. 651, rechts Herzmoor, links entlang Raakmoorgraben, Brücke über Raakmoorgraben, rechts Hattsmoor, links Wildes Moor, rechts Glashütter Stieg, rechts Glashütter Landstr., diese nach 50m überqueren, Zufahrt zu den</p> <p>Poppenbüttler Müllbergen, den Hummelsee gegen den Uhrzeigersinn zu dreiviertel umrunden, 2* rechts bis Kupferteichweg, über die Harksheider Str., weiter Kupferteichweg, halbrechts am Golfplatz Treudenberg entlang, links über Brücke, Waldweg, rechts Eichelhäherkamp, links Am Moor, bis</p> <p>Infotafel Wittmoor, hier ¼ Std. Pause. Weiter Am Moor, Wanderweg bis Mesterbrooksweg, links Poppenbütteler Ch. bis Kreisel Duvenstedt, links umrunden, hier</p> <p>Mittagslokal Rio Grande. Weiter Duvenstedter Damm, rechts Schleusenredder, hinter Kleinbahnmuseum Wohldorf nach rechts in den Wohldorfer Wald, Mühlenredder überqueren, rechts Senatorenstieg, kurzer Halt am</p> <p>Historischen Eiskeller, weiter, schräg rechts in den Melhopweg, links Bredenbekstrs., rechts Haselknick, links Diestelstr., rechts Bredenbekstr., wird Wohldorfer Damm, rechts Rodenbekredder, links auf Wanderweg, links Rodenbeker Str., rechts Beerbuschredder, links Am Beerbusch, rechts Twietenkoppel, links Alte Mühle, links Saseler Mühlenweg, rechts Feldblumenweg, schräg links Petunienweg, links Quarzweg, rechts Bergdoltweg, links Sonnenhöhe, rechts Fußweg zum Saseler Damm, diesen überqueren, geradeaus Langenstücken, rechts zum Stormarnplatz.</p> <p>Hier Ende der Tour und Zugang zur S-Bahn Poppenbüttel.</p>



Mittag Rio Grande

Historischer Eiskeller

Pause Wittmoor

Poppenbüttler Müllberge

Ziel Poppenbüttel

Start Langenholm Markt

Naturschutzgebiet Wittmoor

Naturschutzgebiet Finkenmoor

Naturschutzgebiet Hummel- und Triller-Moore

Naturschutzgebiet Finkenmoor

Naturschutzgebiet Finkenmoor

Naturdenkmal Wittmoor

Naturschutzgebiet