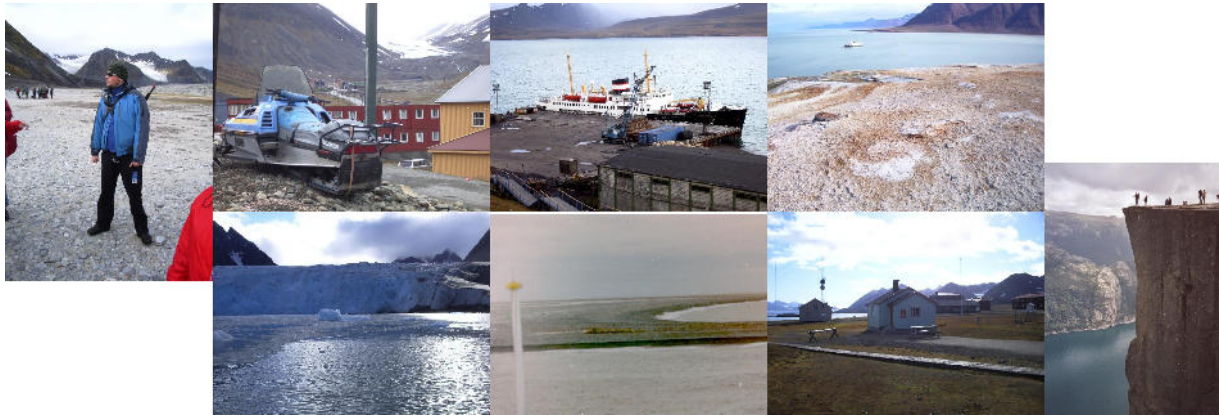


„Expeditionsreise - Spitzbergen“

Vortrag am **11. Januar 2017, um 15.00 Uhr** von Hartwig Jahnke



Wir fahren mit eigenem Auto bis Oslo, von dort folgte ein Flug nach Spitzbergen. Auf dem Hinweg besuchten wir die Badeorte an der schwedischen Westküste. Mit dem alten Hurtigruten-Postschiff fahren wir von Longyearbyen entlang der Küste bis zur Moffen-Insel am 80. Breitengrad. Unterwegs besuchten wir die russische Bergbausiedlung Barentsburg, alte verlassene Industrie-Denkmäler, wilde Landschaften mit rarem Pflanzenwuchs, seltenen Tieren und Trapperhütten. Wir bestiegen den Sinterkegel einer warmen Quelle und besichtigten die Hinterlassenschaften der Walfänger. Großartige Panoramen boten die Abbruchkanten der Gletscher. Wir sammelten Eis für die Bar, Mutige gingen im Eiswasser baden. Auf Moffen begrüßten wir Walrosse und Kegelrobben. Schließlich sichteten wir noch in der Ferne Eisbären. Auf dem Rückweg sahen wir in Ny Alesund das nördlichste Postamt der Welt und den Ankermast für das Luftschiff, mit dem Amundsen zum Nordpol reiste. Der Rückweg führte uns in Norwegen zum 604 m hohen Felsen Preikestolen, den wir bestiegen. Dessen Wand fällt annähernd senkrecht ab in den Fjord, auf dem große Schiffe ganz klein erscheinen.

PC-Diavortrag